



Arbegui,

EXPERIENCIA Y CALIDAD

MARTA BERGÉ, CONSEJERA DE ARBEGUI JUNTO CON JULEN ARZADUN, SEÑALA QUE ESTÁN ANTE UN RENACER DE LA COMPAÑÍA TRAS INVERTIR EN LA EXPERIENCIA Y EMPUJE DE TACTIO. LO QUE TOCA AHORA TRAS LA RECIENTE FUSIÓN "ES PRESTAR ATENCIÓN A ARBEGUI, COMPLETAR EL PROCESO DE REORGANIZACIÓN Y DIVERSIFICAR CLIENTES" EXPLICA TAMBIÉN JULEN ARZADUN. LA EMPRESA VASCA, CUYA SEDE OPERATIVA SE ASIENTA EN UN PUNTO ESTRATÉGICO, EN LA LOCALIDAD VIZCAÍNA DE ARTEA, ES LA "MÁS COMPLETA, LA QUE DA MÁS CALIDAD EN EL SERVICIO" DEL TRANSPORTE ESPECIAL POR CARRETERA Y FERROCARRIL.

"VENDEMOS CALIDAD DE SERVICIO, CONTAMOS CON PERSONAL EXPERIMENTADO

➤ En el sector del transporte especial, "la diferencia para el cliente estriba en poder dormir tranquilo cuando ha contratado un servicio, o decantarse por el de bajo coste y ver con qué se despierta mañana", detalla Marta Bergé. Esto es, "que no sepan anteponerse cuando surja un problema". En el caso de Arbegui, el personal que se está ocupando de que tres transformadores lleguen a su destino al norte de Francia, lleva un mes fuera de casa. Cada máquina pesa 250 toneladas y partieron de Córdoba para ir por ferrocarril hasta el puerto de Sevilla, además de en barco hasta Amberes o en barcaza por canales hasta el sur de Luxemburgo. "Sabes que te prefieren por la experiencia y la calidad", insiste Julen Arzadun, al que hace pocas semanas su principal cliente reconocía "la experiencia del personal, la preocupación por realizar el servicio de principio a fin y la versatilidad de sus equipos por carretera y ferrocarril".

La empresa vasca cuenta con delegaciones en Francia, en las proximidades de Barcelona para el mercado estatal y en Djibouti, la aventura africana que data de finales de 2012. "Como empresa europea vendemos calidad de servicio", detalla Marta Bergé, "y es lo que vendemos también en

África". Bergé relata que "como empresa pequeña que eres tienes que acudir a un país incómodo, a la niña fea, porque no puedes competir con grandes multinacionales que están en los mercados asiáticos o americanos". Los sucesores de Arbegui, empresa que fundó el abuelo, siempre lo han hecho con la idea del elemento diferenciador, y "la zona es entrada y salida de Etiopía, que está creciendo, y en cuanto a trabajo y posibilidades está bien elegida". Si bien coinciden en que es tiempo de que se asienten primero las aventuras, Julen Arzadun apunta que Portugal está ya en el punto de mira.

INVERTIR EN TACTIO

El año en que las cuentas anuales no fueron beneficiosas, la compañía decidió invertir en la experiencia y empuje de Tactio. Marta Bergé relata que "el principal problema tanto de Arbegui como el que tenía Ibertif es el de un mercado muy rígido, con clientes ligados a dinero público, al sector energético" e insiste en que no supieron anteponerse al desplome de la facturación. La intervención de la consultora Tactio comenzó hace ahora un año y se encuentra en curso, ya que se va desarrollando por fases. El trabajo de Tactio abarca prácticamente todos los ámbitos de la empresa: estrategia,

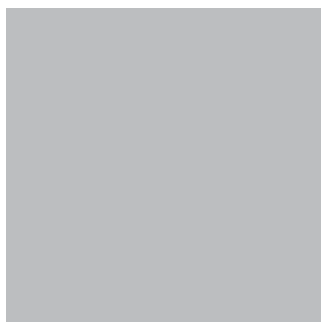


La empresa vasca del transporte dispone de pórticos hidráulicos. Esta es la forma más segura de descargar grandes piezas

V

Λ

Marta Bergé y Julen Arzadun son la tercera generación al frente de la empresa de transporte especial en Artea (Vicaya)



Y LA PREOCUPACIÓN DE COMPLETAR EL SERVICIO DE PRINCIPIO A FIN”

desarrollo comercial, organización funcional y saneamiento económico-financiero.

“Se han tomado ya decisiones difíciles, también los trámites que han llevado a la fusión, que se hizo efectiva en diciembre de 2015” y ahora, resume Bergé, que arrancó su andadura laboral en Ibertif “estamos ante un renacer del conjunto”. Todo este proceso ha implicado la toma de difíciles decisiones necesarias para ajustar la estructura de personal a las nuevas circunstancias de la fusión, y las necesidades de hacer la empresa final rentable y competitiva. La principal motivación de los socios propietarios para contratar los servicios de Tactio radicaba en la necesidad de abordar un proceso profundo de reestructuración de ambas empresas, como paso previo necesario para su fusión e integración en una única empresa.

La consejera de la compañía de transporte especial explica que lo que están potenciando es facturar más y diversificar la cartera de clientes, que pasa por encontrar el mayor número de clientes posibles en otros sectores como el siderúrgico o naval, para no ser tan dependientes. “Estamos contentos hoy del departamento comercial, con visitas prácticamente

diarias para captar nuevos clientes y trabajos, en principio, en el mercado estatal”, destaca el también consejero.

Tanto Marta Bergé (estudió Derecho y cuenta con master en Comercio exterior) como Julen Arzadun (informático), son la tercera generación al frente de la firma y, junto con Julen Bilbao (que no participa de la gestión), se enfrentan a la difícil responsabilidad de ser dignos sucesores de la empresa que fundó su abuelo. Hoy por hoy se ha recuperado la calma, ya se han tomado las decisiones más complicadas y las cosas empiezan a fluir con normalidad.

Lo importante es que a día de hoy la compañía vasca tiene un horizonte más claro y el camino despejado. Arbegui tiene proyecto, una cartera de servicios amplia, una cartera de clientes en proceso de desarrollo y los medios y herramientas para gobernar su propio destino. Si la motivación de los responsables para contratar los servicios de Tactio era asegurar un futuro mejor para las empresas del grupo, podemos decir que este objetivo se ha cumplido. Tras la fusión mantienen el mismo nombre: “es la empresa que fundó nuestro abuelo con otros dos socios”.

Arbegui es propietaria de los espectaculares camiones canadienses "Hayes", únicos en todo el territorio estatal



TRAS INVERTIR EN TACTIO, ARBEGUI ESTÁ ANTE UN RENACER DEL CONJUNTO. SE HAN TOMADO LAS DECISIONES MÁS COMPLICADAS Y HOY LO PRINCIPAL ES DIVERSIFICAR CLIENTES

La maqueta de uno de los vagones de 32 ejes que puede transportar hasta 500 toneladas de carga preside la sala de reuniones

VERSATILIDAD DE EQUIPOS POR CARRETERA Y FERROCARRIL

La firma vasca lleva en el privilegiado emplazamiento de Artea, procedente de Galdakao, desde 2008. En el exterior de una parcela de 16.000 metros cuadrados nos topamos nada más llegar con vehículos, sin duda, espectaculares. Se trata de los cuatro camiones de la marca canadiense Hayes únicos en todo el territorio estatal. "Camiones que se usan cuando hace falta mucha fuerza, para recorridos que requieren subir grandes pendientes". Julen Arzadun destaca que "donde otras empresas utilizan cinco camiones con los cuatro ejes de hoy en día, dos de éstos mueven la carga con facilidad".

En algunos casos, en función del peso y dimensiones de la pieza a transportar, la única empresa de España que puede realizar el servicio es Arbegui, asegura Arzadun. Hablamos de piezas realmente grandes, de 300, 400 e incluso 500 toneladas. Así que cuanto más complicado es el transporte por carretera y ferrocarril, allí está esta empresa vasca.

Junto a los espectaculares camiones canadienses, observamos ocho torres, dos pórticos, que se usan para realizar las descargas cuando llegan a destino. "Sin duda, la forma más segura de descargar estas grandes piezas, un tipo de descarga muchísimo más segura que una grúa, porque solo hay elevación vertical". Arzadun añade que Arbegui es la única firma que se dedica al transporte especial que cuenta con pórticos hidráulicos.

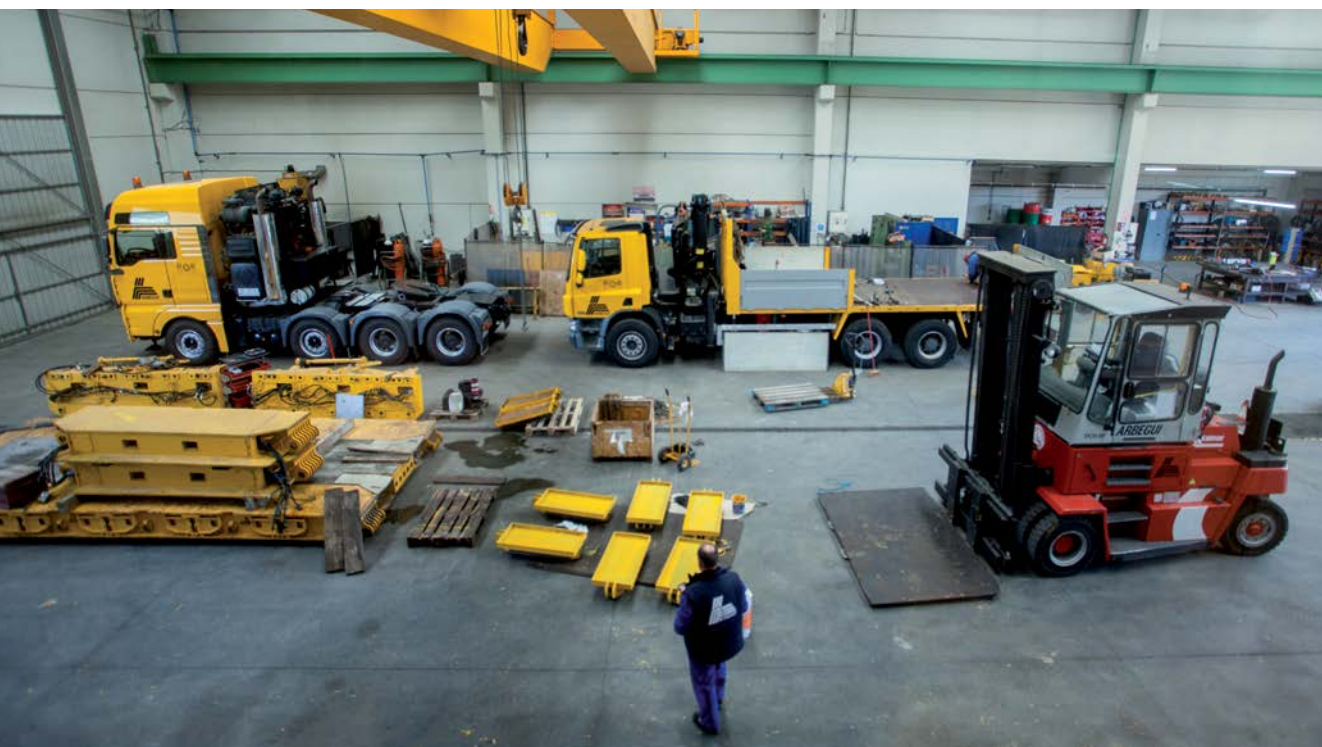
Observamos también en el exterior camiones y remolques, además de accesorios para los transportes por carretera y para los transportes mediante ferrocarril, cuyos vagones están en Córdoba. No obstante, la sala de reuniones está presidida por una maqueta de uno de los vagones de 32 ejes que pueden transportar hasta 500 toneladas de carga, como transformadores que hacen el recorrido desde Córdoba hasta el Puerto de Sevilla.

La firma cuenta con todo lo relacionado con el mantenimiento. "Al final el mantenimiento preventivo es muy importante,

"LLEGA UN MOMENTO EN EL QUE POR PESO Y DIMENSIONES DE LA



◀ El mantenimiento preventivo es muy necesario para evitar averías debido a los pesos que se transportan



“muy necesario para evitar averías debido a los pesos que se deben soportar”. En el taller no falta el soldador, electricista, tornero o mecánico especializado no solo en camiones, sino también en hidráulica. Y en oficinas se encuentran ingenieros, personal de contabilidad y expertos en prevención de riesgos. Arbegui cuenta con la Norma ISO 9001 y el Sistema de Gestión en Seguridad y Salud Ocupacional OSHAS 18001.

CASOS DE TRANSPORTES ESPECIALES

A través del sitio web www.arbegui.com o en redes sociales como Facebook, la empresa vasca muestra casos de transportes especiales por carretera y ferrocarril, como el de un transformador de 250 toneladas por la zona de los Alpes. De hecho son transportes especiales porque tienen los cuatro condicionantes: altura, anchura, longitud y peso. Julen añade que “en algunos casos, según lo que te excedas, puedes tener que ir acompañado por Guardia Civil o Ertzaintza en el caso de Euskadi”. Además, desde la empresa vasca relatan que “en las rotondas, cuando el equipo es demasiado largo, hay veces que incluso hay que cortarla por la mitad y volver a dejarla como estaba”.

Otro punto de atención importante son los puentes, ya que no soportan ciertos pesos y existe riesgo de derrumbe. Para estos casos, Arbegui dispone de vigas de 17, 21 y 26 metros que se apoyan en el exterior del puente, como si fuera móvil. De hecho, en la zona próxima a Burgos, el agua provocó un socavón en un puente que lo hizo intransitable y las autoridades burgalesas recurrieron a la empresa de transportes especiales para colocar este tipo de vigas. La firma vasca está realizando asimismo operaciones de ripado para un fabricante de motores de barcos. Una vez descartada una grúa que no entraría en la nave por la limitación de altura, estas operaciones permiten maniobrar en el interior y colocar las piezas en el lugar preciso.

“Cuando nos llegan piezas con mucho peso, hablamos de un trabajo previo al transporte por carretera y ferrocarril de hasta dos años, que arranca con estudios de viabilidad y búsqueda de varias alternativas”. ■

PIEZA A TRANSPORTAR SÓLO ARBEGUI PUEDE REALIZAR EL TRABAJO”